



गेल(इंडिया)लिमिटेड

पाता पेट्रोकेमिकल काम्प्लेक्स

में

आपका स्वागत है

विश्लेषक प्रस्तुतीकरण
वित्त वर्ष 2016-17



गेल, पाता –अवस्थिति



- पूर्वी उत्तर प्रदेश के औरैया जिले में
- कानपुर से 110 किलोमीटर और नई दिल्ली से ~400 किलोमीटर दूर
- ~एनएच-2 से 23 किलोमीटर दूर
- दिल्ली-हावड़ा रेलवे लाइन के समानांतर
- निकटतम प्राकृतिक स्रोत: सेंगर नदी
- जल आपूर्ति: अपर गंगा नहर

वर्तमान पाइपलाइन, निष्पादन के अधीन पाइपलाइन और प्रस्तावित पाइपलाइन



अक्षांश: 26° 38' उत्तर
देशांतर: 79° 39' पूर्व

ऊंचाई: 139.9 मीटर समुद्री
तल से

पोर्टफोलियो

गेल (इंडिया) लिमिटेड, पाता

गैस ट्रांसमिशन
एवं मार्केटिंग

एलएनजी व्यापार

पेट्रोकेमिकल

एलएचसी
उत्पादन

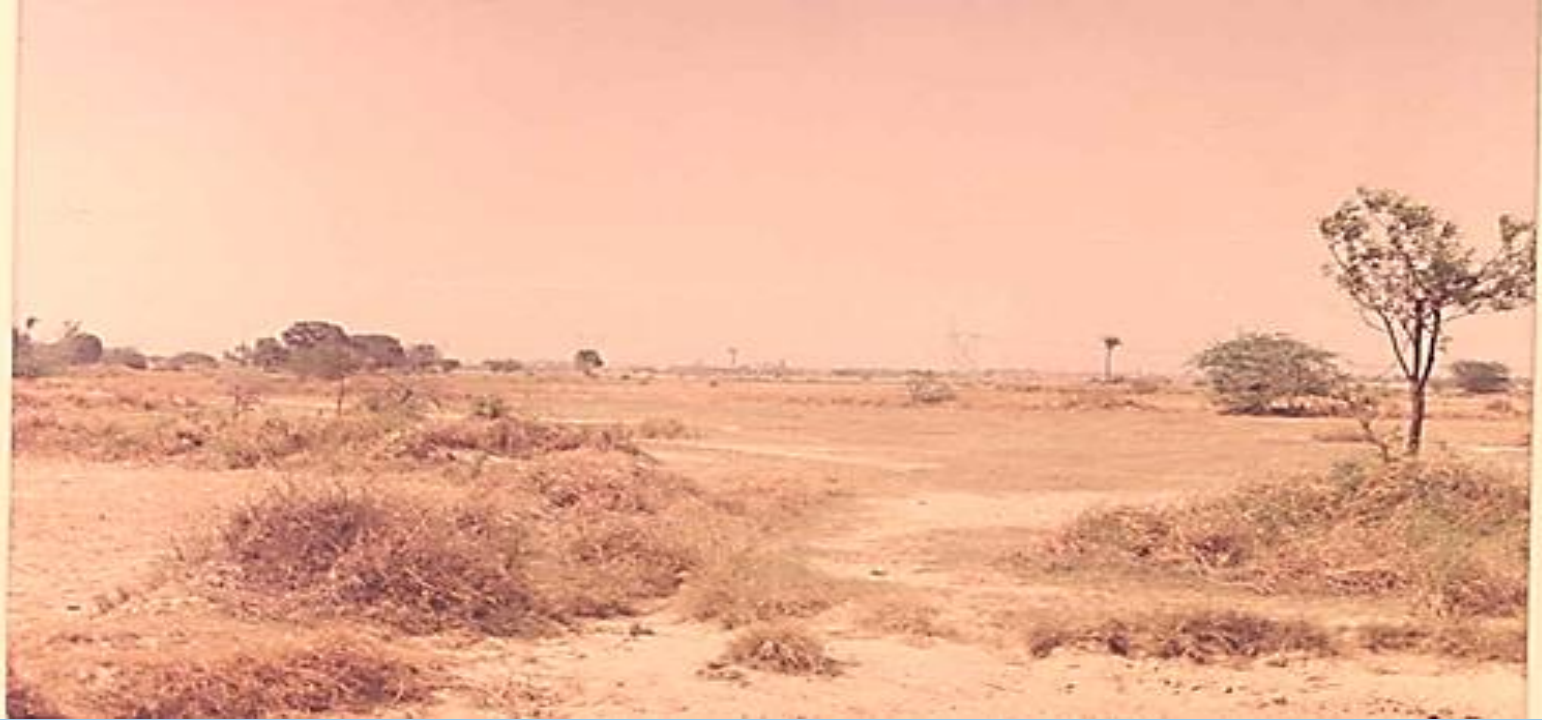
एलपीजी
ट्रांसमिशन

ई एंड पी

बाजार में हिस्सेदारी: ~ 20 %
क्षमता : 810 केटीए पॉलीमर

- एलपीजी उत्पादन : 2,71,050 टीपीए
- प्रोपेन उत्पादन : 106,000 टीपीए
- सी5+ तरल: 48,680 टीपीए

गेल, पाता भारत का पहला एकमात्र लैंडलॉकड गैस आधारित पेट्रोकेमिकल कॉम्प्लेक्स है ।



4

परियोजना कार्यान्वयन

- परियोजना पूर्व अतीत का एक दृश्य

गेल, पाता - अतीत की झांकी



भूमि अधिग्रहण

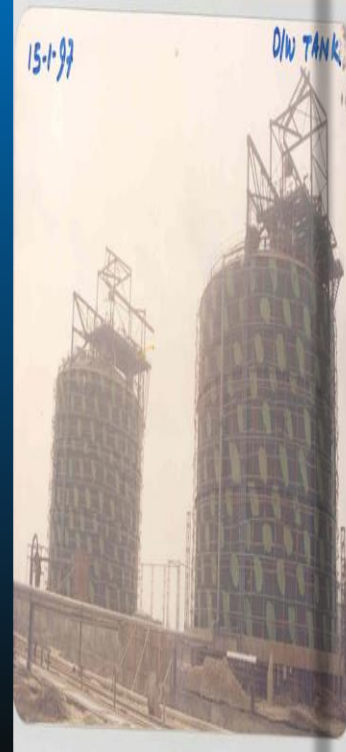
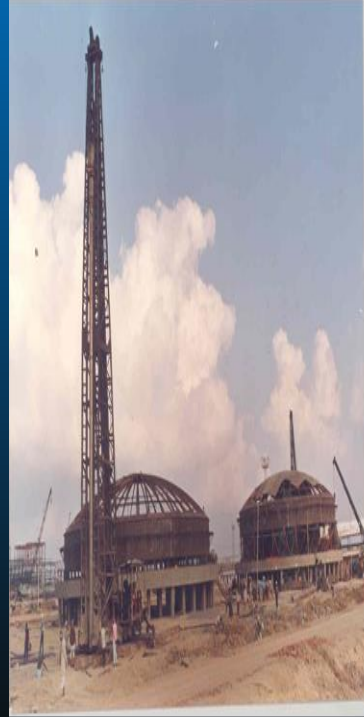
- संयंत्र क्षेत्र: 590 हेक्टेयर
- शहरी क्षेत्र: 150 हेक्टेयर
- प्रभावित गांवों की संख्या :
- संयंत्र क्षेत्र: 05
- टारुनशिप: 03
- विस्थापित व्यक्तियों की संख्या : ~1170

स्थापना



माननीय भूतपूर्व प्रधानमंत्री (भारत) स्वर्गीय श्री राजीव गांधी द्वारा 16 सितंबर, 1989 को शिलान्यास

निर्माण चरण



निर्माण चरण



वर्तमान का गौरव अतीत की प्रतिबिंब है।



परियोजना कार्यान्वयन



10 जून 1999 को माननीय
प्रधानमंत्री श्री अटल बिहारी
वाजपेयी द्वारा गेल पाता का
राष्ट्र को समर्पण

परियोजना कार्यान्वयन

20 जून 2001 को पूर्व मुख्य मंत्री (उत्तर प्रदेश), श्री राजनाथ सिंह द्वारा एलपीजी संयंत्र का राष्ट्र को समर्पण



गेल पाता: एक यात्रा



विस्तार से पहले पाता संयंत्र के विभिन्न यूनिटों की उत्पादन क्षमता

	यूनिट	क्षमता	लाइसेंसर
सी2-सी3 (जीपीयू)	मीट्रिक टन	562800	ईआईएल
एथिलीन (जीपीयू)	मीट्रिक टन	446000	टेकनिप (स्टोन एवं वेबस्टर)
एचडीपीई-1	मीट्रिक टन	100000	मित्सुई, जापान
एचडीपीई-2	मीट्रिक टन	100000	मित्सुई, जापान
एलएलडीपीई	मीट्रिक टन	210000	नाँवा केम
ब्यूटेन-1	मीट्रिक टन	10000	एएक्सईएनएस

विस्तार के बाद पाता संयंत्र की विभिन्न इकाइयों की संयुक्त उत्पादन क्षमता

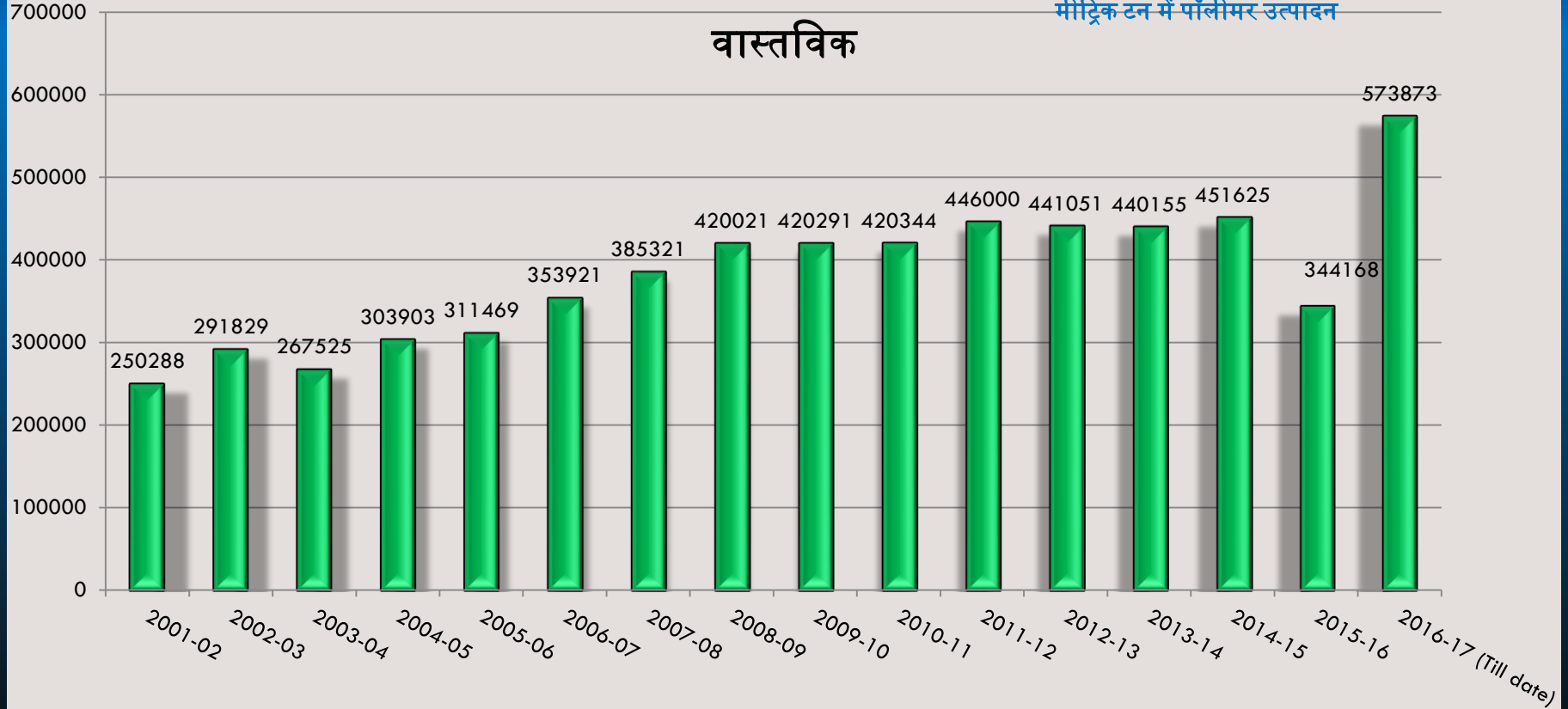
	इकाई	क्षमता	लाइसेंसर
सी2-सी3 (जीपीयू)	मीट्रिक टन	1312590	ईआईएल
एथिलीन (जीसीयू-1)	मीट्रिक टन	446000	टेकनिप (स्टोन एवं वेबस्टर)
एथिलीन (जीसीयू-2)	मीट्रिक टन	450000	टेकनिप (स्टोन एवं वेबस्टर)
एचडीपीई-1	मीट्रिक टन	100000	मित्सुई, जापान
एचडीपीई-2	मीट्रिक टन	100000	मित्सुई, जापान
एलएलडीपीई-1	मीट्रिक टन	210000	नाँवाकेम
एलएलडीपीई-2	मीट्रिक टन	400000	यूनिवेशन
ब्यूटेन-1	मीट्रिक टन	10000	एएक्सईएनएस
न्यू ब्यूटेन-1	मीट्रिक टन	20000	एएक्सईएनएस

संयंत्र कार्यनिष्पादन - पॉलीमर उत्पादन



मीट्रिक टन में पॉलीमर उत्पादन

वास्तविक



पॉलीमर उत्पादन योजना

वित्त वर्ष	लक्ष्य (मीट्रिक टन)
2016-17	610000
2017-18	730000
2018-19	810000

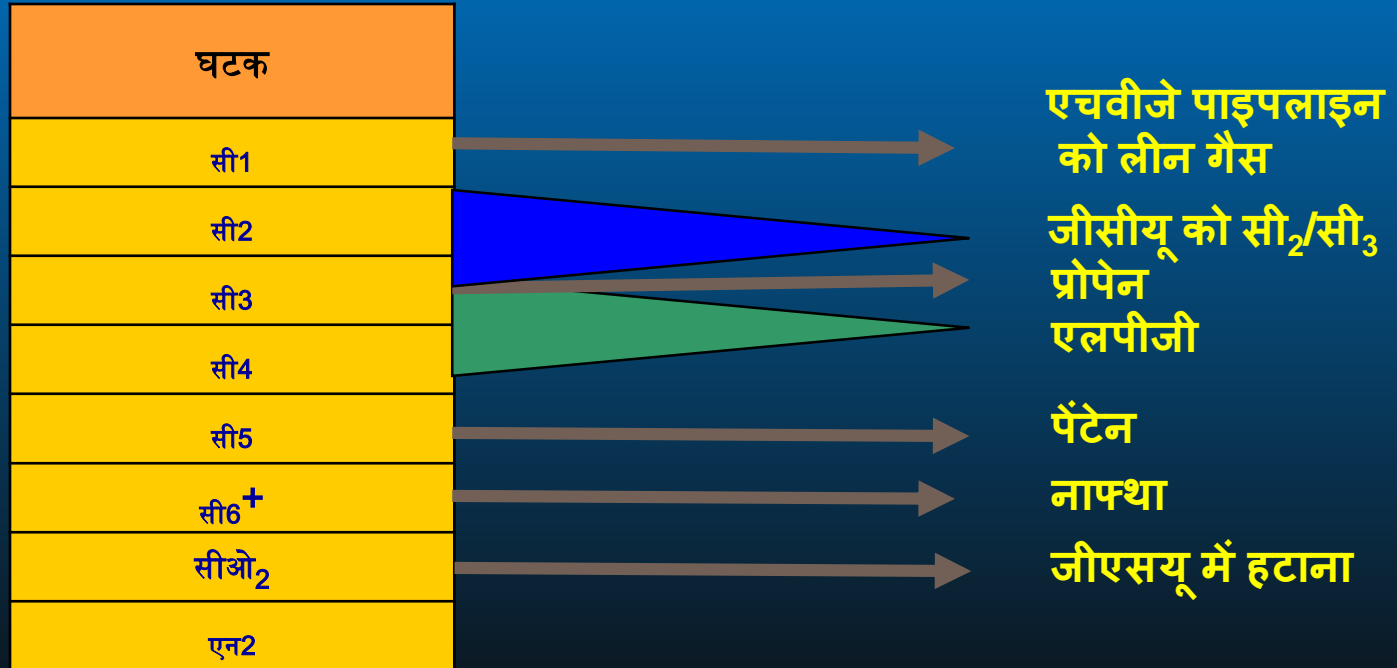


15

गैल, पाता -वर्तमान

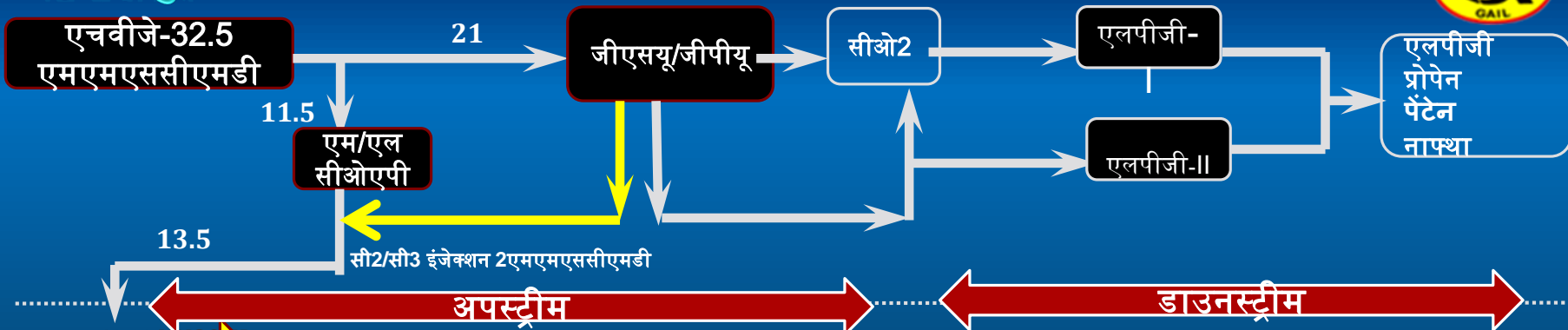
पेट्रोकेमिकल के लिए एक आइकल

पाता में प्राकृतिक गैस से निकाले गए अंश



विजयपुर

प्रक्रिया विन्यास



13.5
 एमएमएससीएमडी गैस
 विजयपुर से

गैस स्वीटेनिंग यूनिट
 (एसएनईएपी)

12.9 एमएमएससीएमडी स्वीट गैस

गैस प्रोसेसिंग इकाई
 (ईआईएल)

Lean Gas back
 to HVJ pipeline

एलपीजी
 इकाई (ईआईएल)

एलपीजी प्रोपेन

पेंटेन नाफ्था

सी2/सी3
 गैस क्रैकर
 यूनिट (एसडब्ल्यूईसी)

इथीलीन :
 446,000 टीपीए

गैस क्रैकर यूनिट
 (एसएचएडब्ल्यू,
 यूएसए)
 4,50,000 टीपीए

एचडीपीई-1
 यूनिट (मित्सुई) 100,000 टीपीए

एचडीपीई -2 यूनिट
 (मित्सुई) 100,000 टीपीए

एलएलडीपीई/एचडीपीई
 स्विंग यूनिट
 (नोवा केम)
 210,000 टीपीए

एलएलडीपीई/एचडी
 पीई
 स्विंग यूनिट
 (यूनिवेशन)
 4,00,000 टीपीए

ब्यूटेन-1
 यूनिट (एएक्सईएनएस) 10,000
 टीपीए

न्यू ब्यूटेन -1
 यूनिट
 (एएक्सईएनएस)
 20,000 टीपीए

पाता

मिडस्ट्रीम यूनिट



आईओपी एण्ड एस

- ❑ कच्चा पानी जांच संयंत्र
- ❑ डीएम पानी संयंत्र
- ❑ सीडब्ल्यू जांच संयंत्र
- ❑ ऊर्जा संयंत्र
- ❑ नाइट्रोजन और कैप
- ❑ अपशिष्ट पानी जांच संयंत्र
- ❑ फ्लेयर सिस्टम



स्टोरेज वेसल

- ❑ हॉर्टन स्फेयर्स
- ❑ एटमोस्फेरिक टैंक
- ❑ डबल वाल इथिलीन टैंक
- ❑ माउंटेड बुलेट्स
- ❑ माउंटेड पाइपलाइन
- ❑ दाबयुक्त बुलेट्स



लोडिंग गैन्ट्री (16)

- ❑ एलपीजी-8
- ❑ प्रोपेन-2
- ❑ पेंटेन-1
- ❑ सी4 एमआईएक्स-2
- ❑ ब्यूटेन-1
- ❑ एमएफओ/नाफ्था-1
- ❑ प्रोपलीन-1



गेल (इंडिया) लिमिटेड



ISO 9001:2008, ISO 14001:2004, OHSAS 18001:2007 प्रमाणित



हमारी पॉलिथीलीन ब्रांड्स



G-Lex

APPLICATIONS

G-Lex HDPE Features

- Excellent Mechanical Strength
- Impact Strength
- Weatherability
- Easy Processability
- Good Low Temperature impact resistance

G-Lene

APPLICATIONS

G-Lene HDPE Features

- Excellent gloss and low degree of warpage
- High impact strength and stiffness
- Greater ability to meet the diverse and innovative requirement of the market
- Grade densities range from 0.941 gm/cc to 0.965 gm/cc and MFI in the ranges from 0.25 (1-2) to 18

G-Lene LLDPE Features

- Excellent processability
- Optimal mix of optical and mechanical properties for various applications
- Greater ability to meet the diverse and innovative requirement of the market
- Grade densities range from 0.918 gm/cc to 0.935 gm/cc and MFI (1-2) in the ranges from 0.9 to 50 gms/10 minutes

FILM

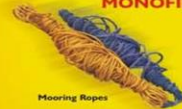


Shopping Bags



Grocery Bags

MONOFILAMENT



Mooring Ropes



Sporting Nets

FILMS



Multilayer Films



Woven Sacks for Food Grain Packaging



Woven Sacks for Fertilizer/Chemical Packaging



PIPE



Medium & Large Size Pressure Pipes



Optical Fibre Cable Ducts

G-Lex

BLOW MOULDING



Containers for Edible Oil Packaging



Medium & Large Size Containers

ROTO MOULDING



Slides and Swings



Water Storage Tanks

G-Lene

INJECTION MOULDING

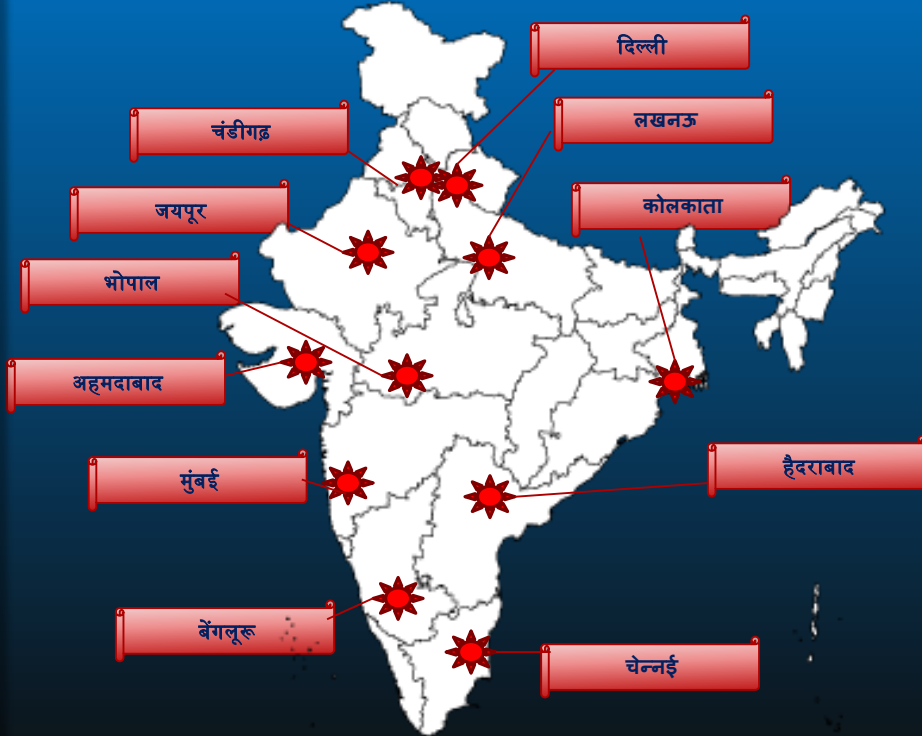


Household Products



General Purpose Crates

विपणन नेटवर्क



11 ज़ोनल कार्यालय

35 कंसाइनमेंट स्टाकिस्ट

44 वेयर हाऊस



पुरस्कार एवं प्रशंसा

पुरस्कार हमारे अथक प्रयासों के प्रतिबिंब हैं

पुरस्कार एवं प्रशंसा



गैल पाता को वर्ष 2014-15 के लिए “अन्य गैस प्रोसेसिंग संयंत्र” श्रेणी में तेल उद्योग संरक्षा पुरस्कार का विजेता घोषित किया गया।



वित्त वर्ष 15-16 के लिए क्यूसी परियोजना “सिनर्जी-008” हेतु क्वालिटी कन्ट्रोल लैब ने सीएमडी ट्रॉफी प्राप्त की ।



वित्त वर्ष 2015-16 के लिए क्वालिटी सर्किल पर रायपुर में हुए राष्ट्रीय सम्मेलन में दो टीमों ने उत्कृष्टता पुरस्कार प्राप्त किया।

पुरस्कार एवं प्रशंसा



गुणवत्ता सर्किल के लिए चेप्टर सम्मेलन (सीसीक्यूसी)-2016 के विभिन्न गुणवत्ता सर्किल चेप्टर सम्मेलनों में तीन टीमों ने स्वर्ण पदक एवं तीन टीमों ने रजकत पदक जीता



गेल पाता एचडीपीई-1 यूनिट ने वर्ष 2015-16 हेतु सर्वश्रेष्ठ एचएसई निष्पादन के लिए सीएमडी ट्रॉफी जीती ।



25

गैलगांव

एक स्वर्गाश्रम

टाऊनशिप सुविधाएं



एटीएम



खेल सुविधाएं



बाल उद्यान



पुस्तकालय



मिनी गोल्फ कोर्स



डीटीएच



केन्द्रीय औद्योगिक सुरक्षा बल



सस्त्रागार



तरण ताल



आडीटोरियम

चिकित्सा सेवाएं



टाउनशिप में सभी सुविधाओं वाला अस्पताल



संयंत्र में प्राथमिक चिकित्सा केन्द्र



अनुबंध कर्मचारियों सहित सभी कार्मिकों की प्रति वर्ष अनिवार्य रूप से व्यावसायिक स्वास्थ्य जांच



स्थानीय आबादी की सुविधा हेतु स्वास्थ्य मोबाइल वैन

चिकित्सा कार्यक्रम

व्यावसायिक स्वास्थ्य जांच

ऑडियोमेट्री जांच

औद्योगिक स्वच्छता सर्वेक्षण

एर्गोनोमिक सर्वेक्षण

कैंटीन स्वच्छता सर्वेक्षण

प्राथमिक चिकित्सा प्रशिक्षण मॉड्यूल

परामर्श और वैज्ञानिक सत्र

संरक्षा



संयंत्र डिज़ाइन के पहलू

- संयंत्र को पैसिव और एक्टिव संरक्षण पद्धति को ध्यान में रख कर डिज़ाइन किया गया है
- पैसिव संरक्षण डिज़ाइन अंतर्निहित है तथा एचसी के रिसाव होने / आग लगने अथवा न होने / न लगने पर उपलब्ध रहता है ।
- एक्टिव संरक्षा डिज़ाइन में एचसी के रिसाव होने / आग लगने पर संरक्षा विशेषताओं को कवर करता है।

संयंत्र संरक्षा विशेषताएँ





32

निगमित सामाजिक दायित्व

सहेजी मुस्कानें

सामुदायिक पहलों के लिए हमारा फोकस क्षेत्र



सामुदायिक विकास

10%



शिक्षा एवं
साक्षरता संवर्धन

10%



इंफ्रास्ट्रक्चर

15%



स्वास्थ्य देखभाल

20%



कौशल विकास एवं
सशक्तिकरण

15%



पर्यावरण / स्वच्छता
पीने का पानी

30%



सीएसआर संबंधी गतिविधियां (2016-17)



गेल आरोग्य – मोबाइल मेडिकल वैन के माध्यम से स्वास्थ्य देखरेख सेवाएं (सं.5)। पाता संयंत्र, औरैया (यूपी), के आस-पास के लगभग 100 गांवों में मूलभूत स्वास्थ्य सेवाएं उपलब्ध कराई जा रही हैं, कार्यान्वयन एजेंसी- वैंकहार्ड फाउंडेशन



गेल उज्ज्वल-पढ़ो और बढ़ो- औरैया जिले में क्षमता विकास द्वारा बच्चों में मूलभूत शिक्षा की गुणवत्ता में सुधार एवं लगभग 1000 प्राथमिक सरकारी विद्यालयों (1 - 5वीं कक्षा) में अध्यापकों को प्रशिक्षण , कार्यान्वयन एजेंसी- प्रथम फाउंडेशन



गेल उज्ज्वल -परियोजना अवंत द्वारा औरैया जिले में स्मार्ट क्लास एवं गतिविधियों द्वारा अध्ययन के माध्यम से 90 सरकारी उच्च प्राथमिक विद्यालयों (6ठी – 8वीं कक्षा) में मूलभूत शिक्षा की गुणवत्ता में सुधार , कार्यान्वयन एजेंसी- यूएनआईएसईडी

सीएसआर संबंधी गतिविधियां (2016-17)



गेल कौशल – भूविस्थापित गांवों के आसपास स्व-रोज़गार उत्पत्ति के लिए कौशलता एवं उद्यमता विकास गतिविधियां चलाई जा रही हैं, कार्यान्वयन एजेंसी- आईईडीयूपी, लखनऊ



गेल आरोग्य- खानपुर टैंकर पार्किंग के निकट के ट्रक ड्राइवरों के लिए एचआईवी जांच/एसटीआई चिकित्सा केंद्र (खुशी क्लिनिक) के माध्यम से एचआईवी केयर एवं जन जागरुकता द्वारा निवारण, कार्यान्वयन एजेंसी- टीसीआई फाउंडेशन



गेल उन्नति – इटावा चुनाव क्षेत्र में 300 हैंडपंपों की स्थापना का कार्य प्रगति पर है, कार्यान्वयन एजेंसी- यूपी स्टेट एग्री इंडस्ट्रियल कॉरपोरेशन

सीएसआर संबंधी गतिविधियां (2016-17)



गेल हरित- निकटवर्ती गावों में जीवन स्तर में सुधार लाने के लिए 1265 यूनिट सोलर घरेलू लाइट की स्थापना, कार्यान्वयन एजेंसी- यूपीएसआईसीएल इलाहबाद



गेल हरित - ग्रामीण क्षेत्रों में स्वच्छ ऊर्जा ड्राइव को बढ़ावा देने के लिए 62 बायो गैस यूनिट का निर्माण, कार्यान्वयन एजेंसी- यूपीएसआईसीएल इलाहबाद



गेल सक्षम – औरैया में गरीब/ अल्पविकसित/समुदाय के वंचित क्षेत्र के लोगों को अत्यधिक शीतकालीन अवस्था से बचाने के लिए 2500 कंबल वितरित किए गए, कार्यान्वयन एजेंसी- एनजीओ सीवीपीएस 4 महिलाओं की मदद से एसएचजीएस

37



पर्यावरण

हम देखभाल करते हैं प्रकृति का, क्योंकि प्रकृति से ही है हमारा पोषण

हरित पट्टी एवं जलाशय

कुल क्षेत्र का 34% से अधिक ग्रीन कवर है जिससे यह एक आदर्श पारिस्थितिक आवास और जैव विविधता (पक्षियों और अन्य जीवों की 100 से अधिक प्रजातियां) को बढ़ावा देता है।



पर्यावरण मॉनिटरिंग



- अपशिष्ट पानी विश्लेषण
- वर्षा ल विश्लेषण

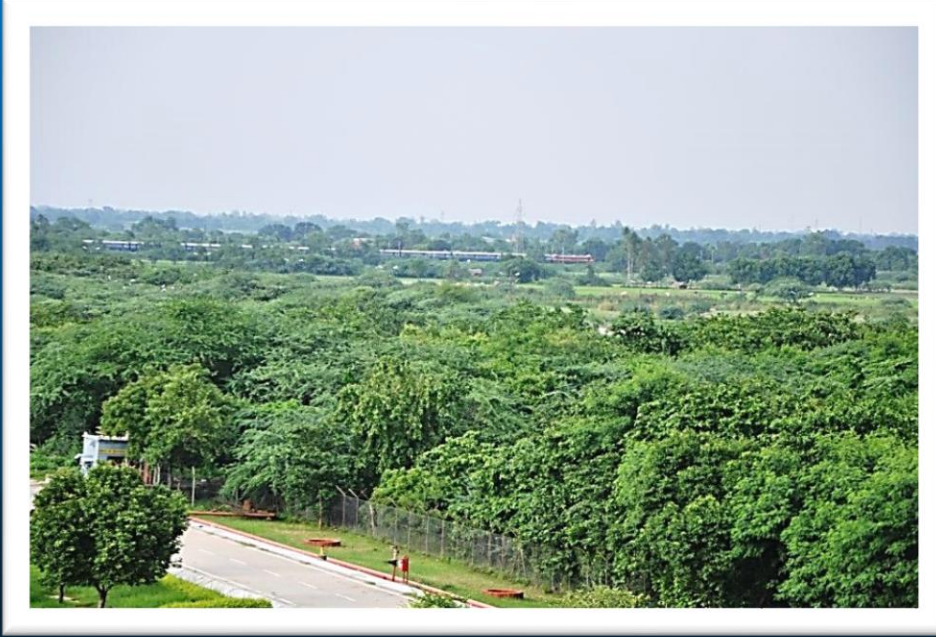
- स्टॉक मॉनिटरिंग
- परिवेशी वायु मॉनिटरिंग

- सेंगर नदी के अपस्ट्रीम एवं डाउनस्ट्रीम मॉनिटरिंग
- ठोस वाष्प विश्लेषण

- शोर विश्लेषण
- मौसम विज्ञान पैरामीटर विश्लेषण



हरित पहल



- स्वच्छ और हरित ईंधन – प्राकृतिक गैस
- ऑन-लाइन परिवेशी वायु निगरानी प्रणाली
- एमबीआर सीवेज जांच संयंत्र (1 एमएलडी) - एसडी परियोजना
- प्रमुख भवनों में वर्षा जल संचयन
- सौर पैनलों की स्थापना (5.67 मेगावाट)
- वित्त वर्ष 2013-14 में वाटर फुट प्रिंटिंग
- लीक डिटेक्शन एंड रिपेयर (एलडीएआर) कार्यक्रम सभी इकाइयों में किया जा रहा है।
- रसोई अपशिष्ट प्रबंधन प्रणाली – एक हरित पहल

अपशिष्ट जल प्रबंधन



- अपशिष्ट जल के प्रबंधन की सुविधा
- उपचारित जल-प्रवाह निर्धारित मानकों के अनुरूप

प्रकृति का हम सभी के साथ एक निष्पक्ष रिश्ता है
क्योंकि यह मेरे, आपके और सभी के लिए है...

24 10:47



धन्यवाद